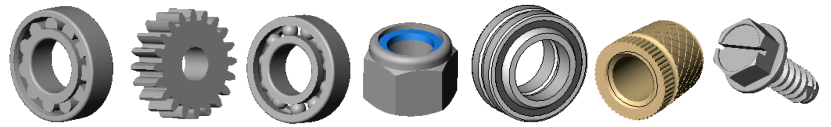


Le logiciel **SwCadV4** est une bibliothèque de composants pour **SolidWorks** permettant de construire des modèles numériques réalistes. Il a obtenu le label **RIP** (Reconnu d'Intérêt Pédagogique) auprès du Ministère de l'Education Nationale et il est référencé et enregistré à la Bibliothèque Nationale de France.

- Plus de **700 établissements français** ont choisi SwCad (collèges, lycées, IUT, facultés, écoles d'ingénieurs, centres de formation ...).
- La version **SwCadV4** intègre 32 nouvelles bibliothèques de **composants électriques et électroniques**, soit au total plus de **6500 nouveaux éléments** de bibliothèque.
- **SwCadV4** contient en version de base les modules **Engrenages**, **Formes**, **Nomenclature**, **Anima3D** et **AnimaXL**.
- Composants générés à partir de prototypes natifs **SolidWorks** donc modifiables.
- Composants réalistes : visualisation réelle des filetages, assemblages mobiles (roulements), intégration de bitmaps (composants électroniques) ...
- Manuels de documentation imprimables et nombreux exemples et bonus présents sur la **clé USB d'installation**.
- Fonctionnement sous Windows 11, 10, 8, 7, et avec **SolidWorks 2017 et versions suivantes**.
- Mise à jour gratuite par téléchargement sur le site swcaddb.com pour toutes les versions V4.xx à venir.
- Téléchargement gratuit des nouvelles bibliothèques de composants sur le site **SwCadDb**.
- Version établissement livrée avec le CD ressources robotique SwCadCDR (collection CDPACK).
- Tarif sans augmentation depuis plus de 10 ans !



SwCadV4 est un produit français distribué sous forme de shareware dans le cas d'une utilisation pour l'éducation ou la formation (remise quantitative et version établissement : voir tarif et bon de commande sur le site). Téléchargement possible de la version d'évaluation 30 jours et de la documentation complète sur le site <http://swcaddb.com>



Nouvelle distribution :

La bibliothèque SwCadV4 est maintenant distribuée sur une clé USB. En effet, avec l'arrivée des nouveaux packs bibliothèques, un CD ne suffit plus.

Un seul code de licence permet d'enregistrer et faire fonctionner l'ensemble. Ce code permet de faire aussi fonctionner l'ancienne version SwCadV3 sur des systèmes et configuration plus anciennes.

Evolutions et améliorations :

- Personnalisation des menus pour chaque utilisateur à l'ouverture de SwCadV4.
- Gestion des éléments prototypes SolidWorks multi-configurations.
- Révision des éléments du pack bibliothèques « Mécanique » existant.
- Mise à jour des fonctions obsolètes de l'API SolidWorks.



Nouveaux packs de bibliothèques :

Il est difficile de concevoir de nos jours un projet purement mécanique. On parle souvent de mécatronique. A la demande de nombreux utilisateurs, nous avons donc créé deux packs de bibliothèques supplémentaires :

- Pack « électrique » contenant 14 nouvelles bibliothèques,
- Pack « électronique » contenant 18 nouvelles bibliothèques.

Ces deux packs viennent s'ajouter au pack « mécanique » existant. Sans vouloir concurrencer les bibliothèques de composants en ligne ni celles des différents distributeurs de composants, ces deux packs permettent de mettre à disposition des étudiants le matériel minimum nécessaire à la réalisation de projets.

Bibliothèques de composants pour la robotique :

Le CD **SwCadCDR**, livré gratuitement avec la **version établissement**, contient l'ensemble des bibliothèques SwCad présentes à ce jour sur les CD ressources de la collection **CDPACK** (18 bibliothèques représentant plus de 1200 composants).

Après installation, les bibliothèques sont directement exploitables par le logiciel SwCad dans sa version V4 ou V3.

Le CD SwCadCDR peut être acquis séparément.

